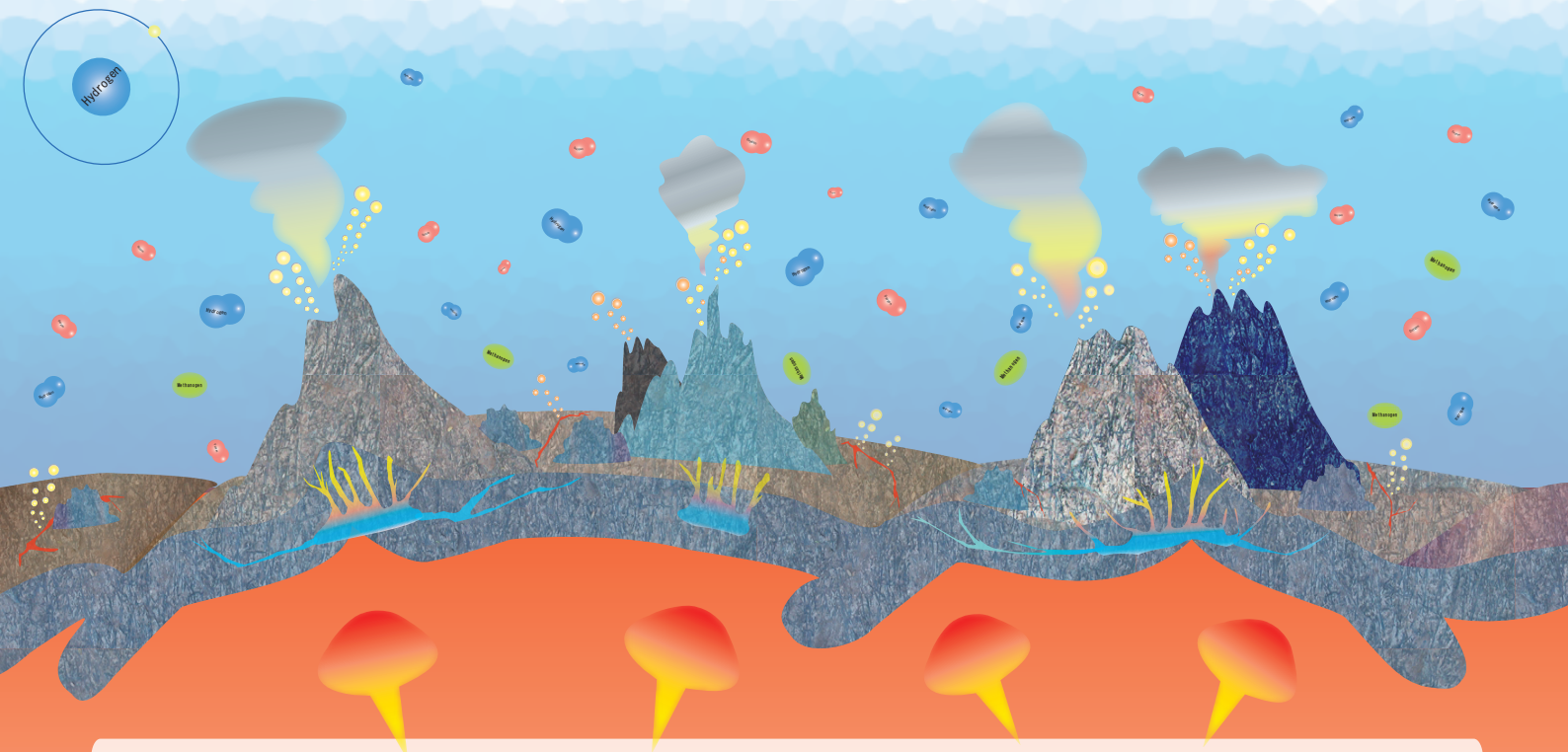


独立行政法人海洋研究開発機構／神奈川県立生命の星・地球博物館 共催

第6回 公開講演会

入場無料
参加登録不要

海洋底の高温な熱水域で誕生し進化してきたと考えられている地球上の生命。その誕生と活動には「水素」が欠かせませんでした。初期地球の地質活動がどのように「水素」に富む環境を作り出し、生命の誕生と進化を支えてきたのか。最新の研究成果とともにご紹介します。



日時：平成22年2月28日（日） 13：30～15：00

会場：神奈川県立生命の星・地球博物館 ミュージアムシアター
（神奈川県小田原市入生田499：箱根登山鉄道「入生田」駅より徒歩3分）

プログラム：

13：30～14：00

地層はどうやって地球の歴史を語るのか

神奈川県立生命の星・地球博物館 石浜佐栄子

14：00～15：00

生命の誕生・進化と地質活動をつなぐ水素

海洋研究開発機構 地球内部ダイナミクス領域 鈴木勝彦

関連展示

「大陸形成の謎に迫る～プロジェクト IBM～」

平成22年2月17日（水）～3月7日（日）神奈川県立生命の星・地球博物館2階ミニ企画展示コーナー（入場無料）

お問合せ：独立行政法人海洋研究開発機構（046-867-9490）研究支援部（担当：山田）

神奈川県立生命の星・地球博物館（0465-21-1515）企画普及課