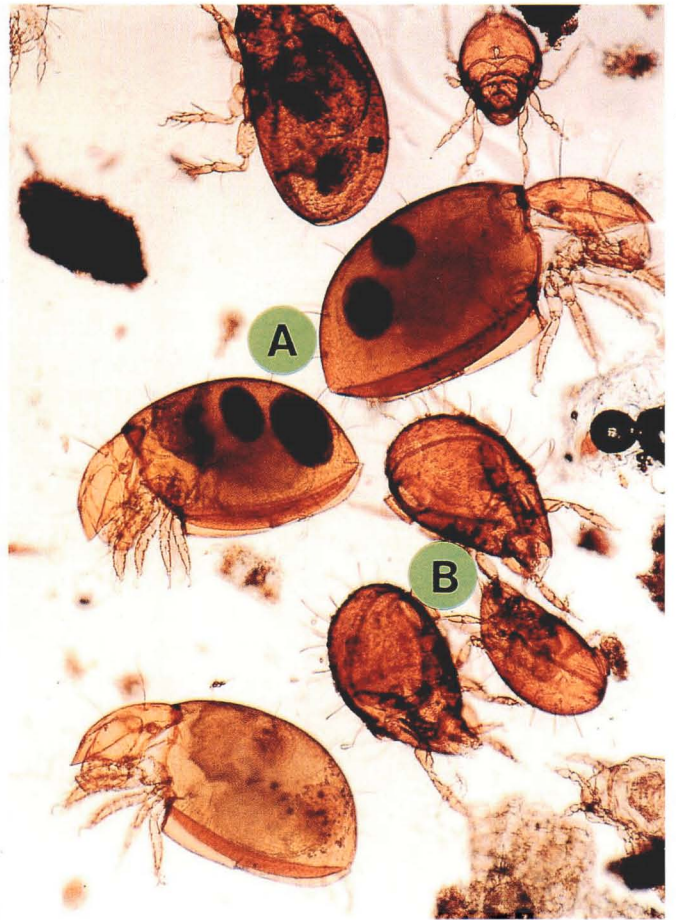


自然科学のとびら

Newsletter of the Kanagawa Prefectural Museum of Natural History

Vol. 6, No. 3 神奈川県立 生命の星・地球博物館 Sept., 2000



ササラダニ

—どこにでもいる善良なダニ—

写真A：ヒメハソイレコダニ

B：ケバマルコソデダニ

2000年6月22日、生命の星・地球博物館の
正面入口前の植え込みの土から採集

青木淳一（館長）

だれも気がつかないのですが、土の中にはたくさんの種類のササラダニが住んでいます。このダニたちは決して人間や動物の血を吸うことなく、腐りかけた落ち葉やカビを食べて暮らしています。無害どころか、生態系の中では植物遺体の分解に関与する大切な働きをしています。かれらがもっとも好むすみかは、うっそうと茂る森の中、深々と積もった落ち葉の中ですが、よく調べてみると、土、コケ、落ち葉が少しでもあ

れば、ササラダニが住んでいます。そこで、もしかしたらと思って、生命の星・地球博物館の正面玄関前にある円形プランターの土（左写真の矢印）を採取して調べてみたところ、やはりいました！両手で一すくいの土から約120匹、全部で12種のかわいらしい姿のササラダニが見つかりました。大きさは1mmの半分くらい小さい生物ですが、今度は玄関に入る前にそのすみかを、ちょっと眺めてみてください。