

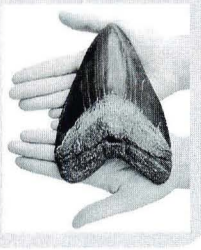
この冬の特別展は・・・

ザ・シャーク

～サメの進化と適応・ケースコレクションより～

12月7日(土)～3月2日(日)

さまざまなサメの歯化石に現生のサメの剥製(はくせい)や骨格標本などを織り交ぜながら、サメの進化の歴史にせまります。



ライブラリー通信

「レバノンの蝶」

新収資料展で蝶の標本と一緒に展示されていた、井上武一郎氏のご遺族から寄贈された図書と雑誌の整理がようやく済み、一般の方でも閲覧できるようになりました。図書は和書、洋書とも蝶類関係のものがほとんどで、他の図書館では所蔵していないような珍しいものも何冊ありました。「Butterflies of Lebanon」もその1冊です。カラー図版は少ないですが、いわゆるレバノンに生息する蝶について書かれています。

レバノンはイスラエルの北側にある細長い国で、内戦が続いた危険な国というイメージがありますが、山の方で雪が降っていても、地中海では泳げるといふ風光明媚な観光地でもあります。数年前に一度訪れたことがありますが、首都ベイルートは道路に信号がないため、いつも交通渋滞で大変でした。現地の人のお話では、度重なる内戦の結果、信号を作っても何かあると最初に壊されてしまうので、もう信号を作る気持ちを失ってしまったということでした。今では信号もできて道路もスムーズに流れるようですが、その当時は、内戦が終わって何年も経つのに、未だに平和を確信できずに生活している人たちがいるのだと驚きました。今回「Butterflies of Lebanon」という図書を手にして、レバノンの蝶はこのような場所でもひらひらと宙を舞っているのかと思うとなんと感慨深く、蝶にとっても住みやすい場所になることを願わずにはいられませんでした。

寄贈された図書の中には、レバノンに限らず、世界各国の蝶に関する洋書が多数含まれています。たとえば「Butterflies of South America」、「The Butterflies of North America」、「Guide to the Butterflies of Russia and Adjacent Territories」などです。興味のある方は、ぜひライブラリーまでおいで下さい。(司書 篠崎淑子)

参加について

右の催し物について、事前申込が必要な場合があります。特に記載の無いものは参加無料です。応募多数の場合は抽選となります。参加方法や各行事についての詳細をお知りになりたい場合は、下記の連絡先までお問い合わせ下さい。ホームページでも詳細を見ることができます。

申込・お問い合わせ先

〒250-0031 小田原市人生田499
神奈川県立生命の星・地球博物館企画情報部
電話 0465-21-1515
ホームページ
<http://www.city.odawara.kanagawa.jp/museum/g.html>

● From Editor

今年の夏も酷暑でした。最近の、特に都会の温度は尋常ではありませんね。もはやクーラーなしの生活は考えられないような状況になりつつあります。昔(といっても僕が子供の頃: 20数年前)は、最高気温30度というのはかなり高温だった記憶があるのですが、最近では35度と聞いてもあまり驚かなくなりました。でも、考えてみると日向では確実に体温以上の温度、熱中症にも気をつけなくてはいけません。今後こんな夏が続くとするとこの数年顕著な南方系の種の北上や、逆に北方系の種の衰退なども深刻さを増してくるかもしれませんね。現在の関東の気温は数十年前の南九州とほぼ同様になっているという話です。さて、今回で「自然科学のとびら」も30号を迎えました。季節柄生物系の話が多かったのですが、これからちょうど里山歩きに気持ちのよい時期です。黄金色の稲穂とアカトンボを見ながらの散歩も楽しいものですよ。

催し物のご案内

●室内実習

「動物の体のつくりを知らう②」

[博物館]

日時/10月5日(土)・6日(日)

連続講座 10:00～15:00

対象/小・中・高校生 10人

申込締切/9月24日(火) 消印有効

●室内実習

菌類入門講座「食卓を豊かにする菌類」

[博物館]

日時/10月13日(日) 14:00～16:30

対象/中高生以上 25人

申込締切/10月1日(火) 消印有効

●野外観察

「身近な自然発見講座」

[博物館周辺]

日時/10月16日・11月20日・12月18日

(いずれも水)にそれぞれ開催

10:00～15:00

対象/一般(人数制限なし)

申込不要、当日博物館集合。雨天中止。

●室内実習

「貝のかたちを調べよう」

[博物館]

日時/10月19日(土)・20日(日)・26日(土)・27日(日)

連続講座 10:00～15:00

対象/小学生以上 20人

申込締切/10月8日(火) 消印有効

●野外観察

「地形地質観察会」

[厚木市七沢]

日時/11月3日(祝・日) 10:00～15:00

対象/一般 25人

申込締切/10月22日(火) 消印有効

※車椅子の方、視覚障害の方も参加可能

●野外観察

「海岸の植生をみる」

[三浦市城ヶ島]

日時/11月9日(土) 10:00～15:00

対象/一般 40人

申込締切/10月29日(火) 消印有効

●講義

「帰化植物、最近の動向」

[博物館]

日時/12月1日(日) 10:00～15:00

対象/一般 40人

申込締切/11月19日(火) 消印有効

●野外観察と室内実習

「CGで見る大地」

[博物館と大磯丘陵(予定)]

日時/12月7日(土)・8日(日)・21日(土)・22日(日)

連続講座 10:00～15:00

対象/小学生以上 20人

申込締切/11月26日(火) 消印有効

●特別展開連講座

「サメの進化を考える」

[大磯町郷土資料館と西小磯海岸]

日時/12月15日(日) 10:00～15:00

対象/小学校高学年以上 30人

申込締切/12月3日(火) 消印有効