

見どころガイド

1F

① エントランスホール

ようこそ博物館へ！
見て・ふれて・体感する



エンタランスホール
右手つきあたりに
スタンプコーナーが
あるよ!



チンタオサウルスがお出迎え!

1F

② 地球を考えるゾーン

水の惑星、奇跡の星誕生

太陽からのほどよい距離とほどよい大きさ、それが地球に水がとどまっていた条件だったのです。そして水の惑星、つまり奇跡の星が誕生したのでした。



大型鉄いん石
マンドラピラ

電気石とろう長石

地球展示室

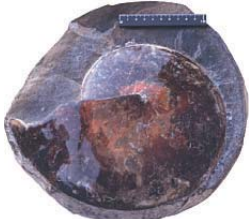


迫力のストロマトライト石灰岩

方解石



紫水晶



レインボーアンモナイト



砂漠のハブ・重晶石

③ 生命を考えるゾーン

1F

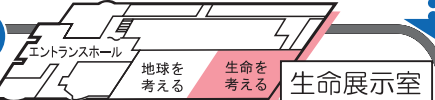
地球が生んだ生き物たち

生命が誕生して30億年近くたって、ようやく肉眼で認められるほどの大きさの生物が現れ、それ以来爆発的に生物種が進化してきました。数だけでなく種類が急激に増え、やがて水中(海中)はもちろん、陸上、空中の環境にまで生活の場を広げていったのです。



コウノトリ

オオフラミンゴ



生命展示室



上
コクシラ
中
マシコウケンシラ
下
ティノサウルス



メガネトリバネアゲハ・ベルセウスモルフォ
メネラウスモルフォ・メガネトリバネアゲハ

幹の付け根が板のように張りだした
コムパツア・エクセルサ

- 1F 2F 3F
- ① エントランスホール
 - 地球展示室
- ② 地球を考えるゾーン
 - 生命展示室
- ③ 生命を考えるゾーン
 - 神奈川展示室
- ④ 神奈川の自然を考えるゾーン
 - 共生展示室
- ⑤ 自然との共生を考えるゾーン
- ⑥ ジャンボブック
 - ミュージアムシアター
 - ライブラリー
 - レストラン「フォーレ」
 - ともしび喫茶「あーす」
- ⑦ ミュージアムショップ

エスカレーターで3階へ

⑦ ミュージアムショップ

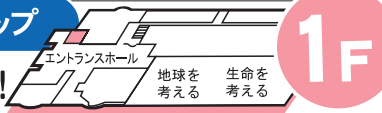
オリジナル商品も多数!

過去開催された特別展図録や、見ごたえある宙瞰図ポスター等好評発売中です。宙瞰図ポスター 750円



小さな光る恐竜が砂漠のバラ 1200円
3匹入っているよ! 500円

特別展図録 各900~1,200円



1F

1F

ミュージアムシアター

怪人ネイチャーランドと対決!

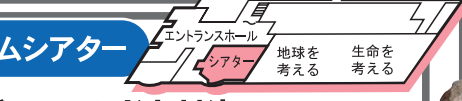
大型ハイビジョンで、地球のスケールの大きさ、生物の不思議を実感できる映像のほか、怪人ネイチャーランドと対決するクイズ映像がたのしめます。



■ シアターの上映時間

生命の星・地球 奇跡の旅立ち (15分間)	9:30~	14:00~
生命の星・地球 生命の輪舞 (15分間)	10:30~	15:00~
インタラクティブ・クイズ 怪人ネイチャーランドの挑戦 (20分間)	11:30~	13:00~

館の都合により、予告なく上映を休止または上映場所を変更する場合があります。

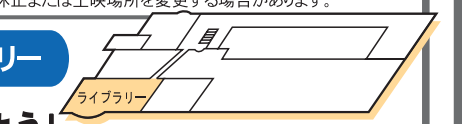


2F

ライブラリー

調べてみよう!

ビデオを見たり、パソコンから魚や植物などを検索することもできます。コピーサービス(有料)や自由研究のアドバイスなどもおこなっています。



3F

レストラン・フォーレ

山を眺めながら ゆったりランチ

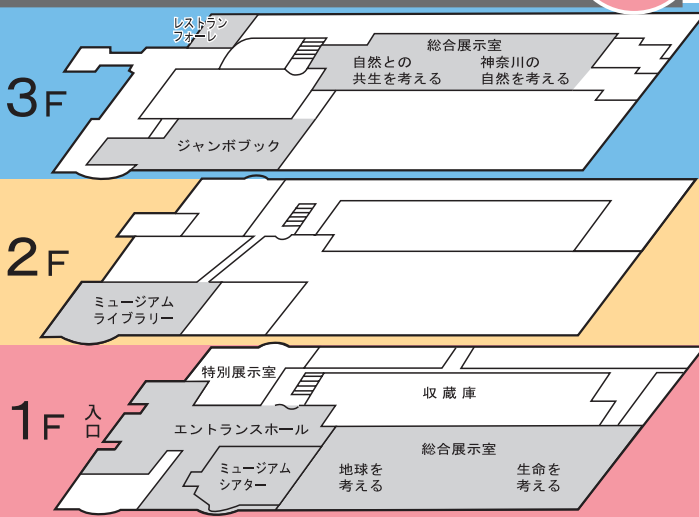


ちょっと一息



ともび喫茶・あーす

1F



3F

⑥ ジャンボブックゾーン

コレクションがたくさん!

実物の標本や模型がそのまま入った高さ2.5メートルの立体百科事典が、ズラリ27冊も!! 中味はコレクションがいっぱい



ジャンボブック展示室



アカイカタケ アメリカオシ

高さ2.5mの立体百科

新生代第三紀の植物化石

⑤ 自然との共生を考えるゾーン

地球と共に生きる

あまりにもわがままに生きてきた人類は、いまその結果としての地球環境問題という病気に苦しむようになりました。病気を知るには体の仕組みの理解が必要ですし、それを癒すには正しい手当ての研究が不可欠です。まずは、地球そのものの生きざまを知ることから始めましょう。



さまざまな環境に生きる (ビジョン)

マイクロズム



共生展示室・9本の柱

3F

④ 神奈川の自然を考えるゾーン

神奈川の生い立ちを知る

日本列島の中央部に位置する神奈川の大地は、3つのプレートの境界上にあり、はげしい地殻変動をくり返してきました。箱根火山も、丹沢山地も、相模湾も、そうした地殻変動によって現在の姿となりました。そしてその大地と海には、さまざまな生物が生きていたのです。

神奈川展示室



ベニオキナエビスガイ



ザトウクジラの脊椎骨

二ホンオオカミの構造剥製

