

おうちの方へ

お子様に、博物館へ行った感想を聞いてみてください。
きっと、博物館で見たこと、感じたことを話してくれるはずですよ！
博物館では、自然・生命の壮大さ、多様性を感じることができます。
今度は、ぜひ、お子様と一緒にご来館ください。

お待ちしております。

ぬりえ



なまえ



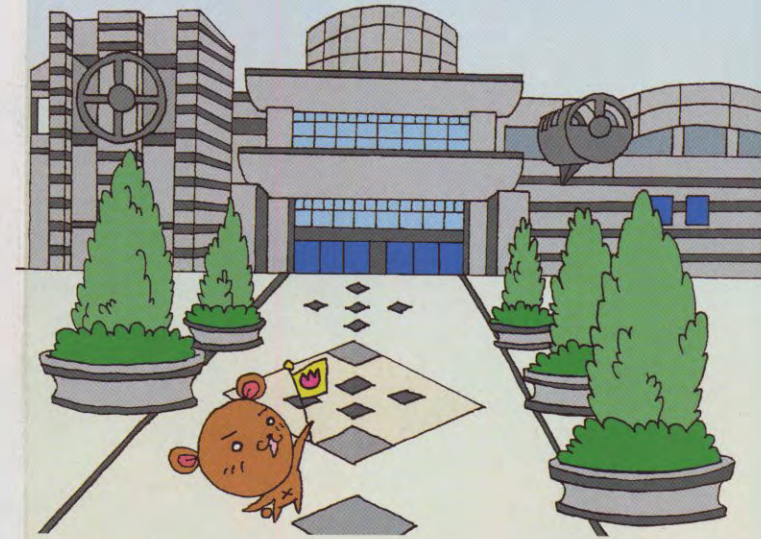
神奈川県立 生命の星・地球博物館
Kanagawa Prefectural Museum of Natural History

〒250-0031 神奈川県小田原市入生田499
TEL:0465-21-1515 FAX:0465-23-8846
<http://nh.kanagawa-museum.jp/>

平成24年2月発行

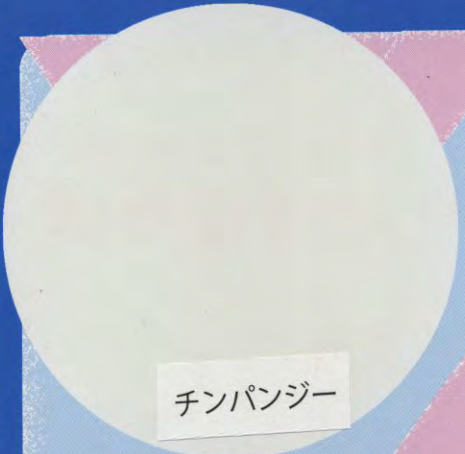
かながわけんりつ
神奈川県立

せいめい ほし ちきゅうはくぶつかん
生命の星・地球博物館

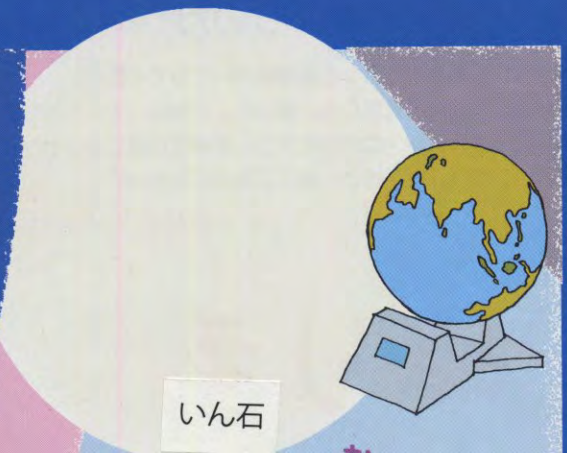


おやくそく

- さわ
④ さしく触ろうね。
- ある
④ っくり歩こうね。
- き
④ よく、聞こうね。



チンパンジー



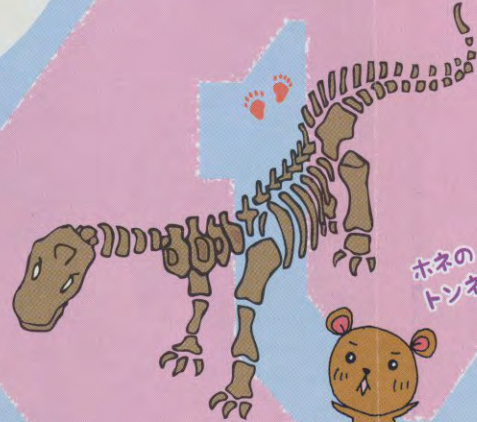
いん石



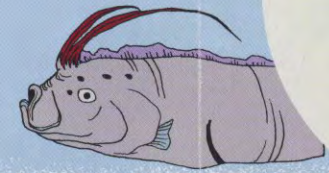
おおっ!



ホネの
トンネルだあ~



ラフレシア



さあ!
しゅっぱつだあ~



トイレ