

入生田菌類誌資料 No.005

マダケ表黒点病菌

*Microthyrium* sp.

宿主：マダケ *Phyllostachis bambusoides* Siebold & Zucc.

子囊菌門 Ascomycota チャワソウタケ亜門 Pezizomycotina クロイボタケ綱 Dothideomycetes  
クロイボタケ亜綱 Dothideomycetidae タテガタキン目 Microthyriales タテガタキン科 Microthyriaceae

供試標本

KPM-NC0016981, 2009年8月17日, 入生田立正校成会付近(竹林), 佐々木シゲ子・福井道子・赤堀千里採集.

肉眼的特徴

葉の表に黒点症状を生じる

顕微鏡的特徴

子座は径約 100 μm、黒褐色、円形、扁平な盾形で、子座壁は細胞が放射状に並び、中央部に円形の口を開く。子囊は 13.2-26.4 × 6.9-11.1 μm、円頭で巾が広く、下部で細まる。子嚢胞子は 9.2-11.3 × 2.8-3.6 μm、2細胞である。

生態的特徴

5月半ばから7月初旬に見られるマダケ赤団子病菌 *Shiraia bambusicola* の赤団子状の塊が淡褐色に変わる頃、その病塊の上にマダケすす病菌 *Capnodium elongatum* が発生する。本種はその頃にマダケの葉の表に見られた。p.26 のマダケ赤団子病菌、pp.14-15 のマダケすす病菌を参照。

ノート

岸(1998)に *Microthyrium cryptomeriae* Sawada の記載があるが詳細については書かれていない。

文献

岸 國平編, 1998. 日本植物病害大事典. p.1114. 全国農村教育協会, 東京.  
小林享夫・勝本 謙・我孫子和雄・阿部恭久・柿島 眞編, 1992. 植物病原菌類図説. p.426. 全国農村教育協会, 東京.

担当：佐々木シゲ子

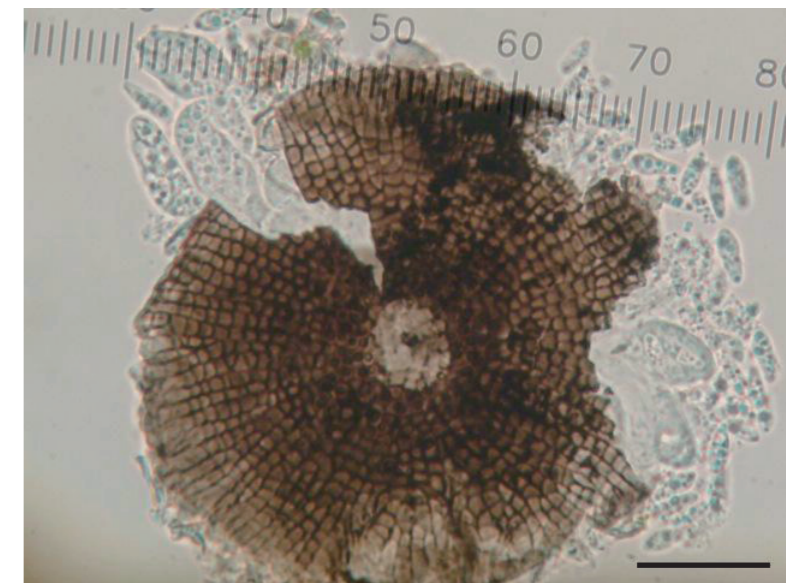


図1. 盾形の子座. bar: 25 μm.

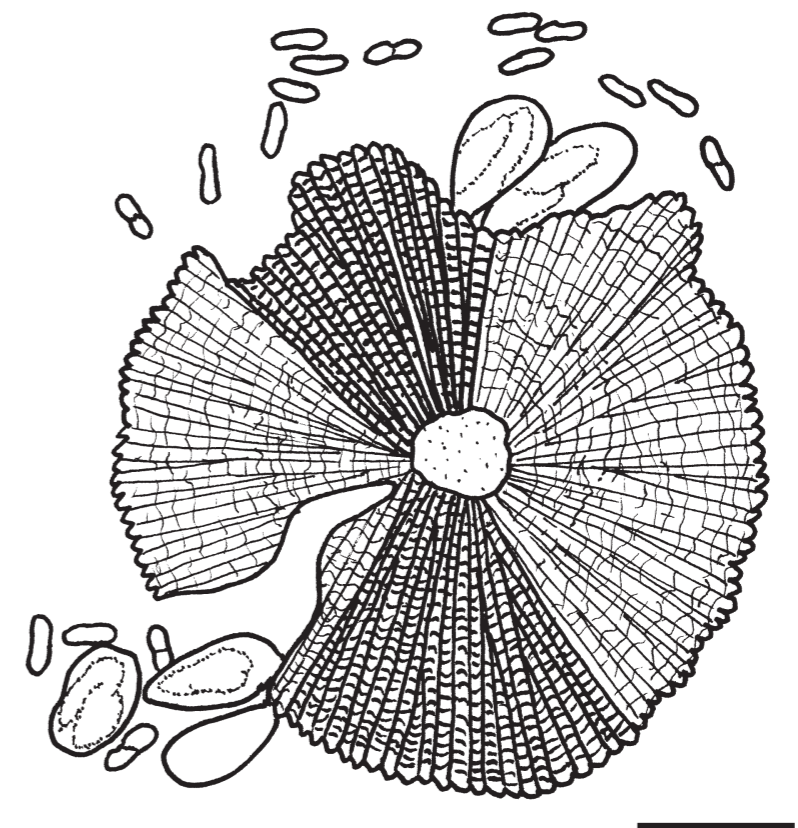


図2. 盾形の子座. bar: 25 μm.