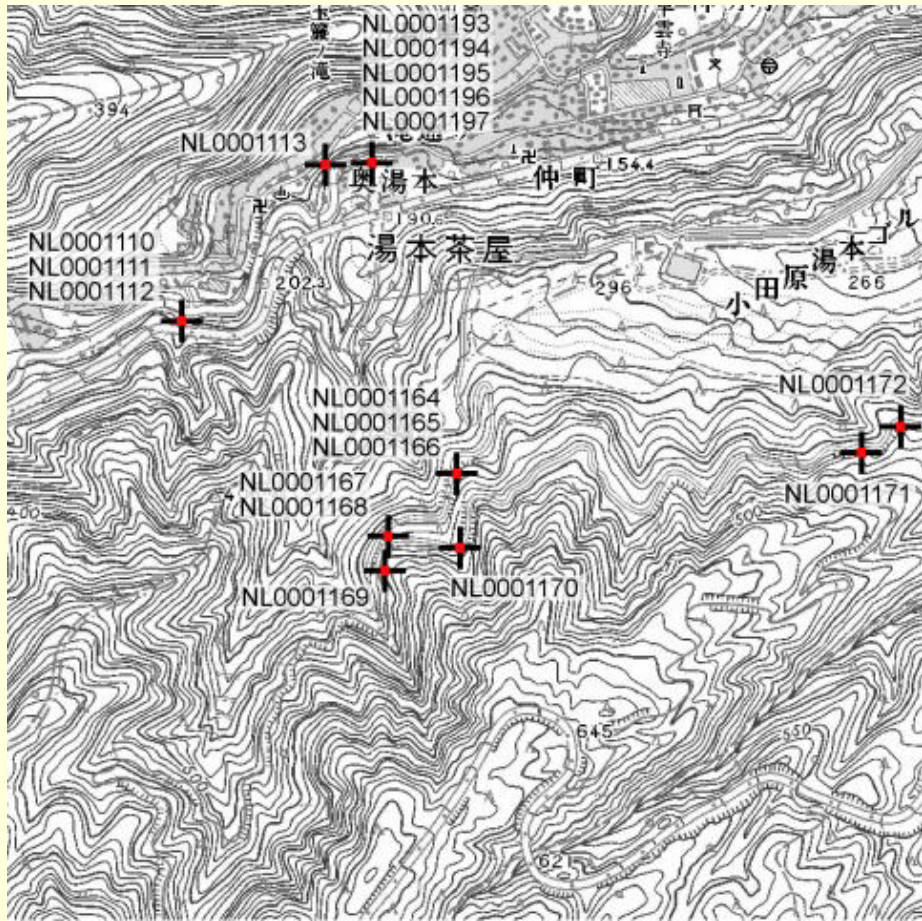


箱根火山岩石データベース

資料番号 KPM-NL0001167
産地 神奈川県小田原市早川 白銀林道沿い
緯度 35° 13' 17"
経度 139° 5' 54"
高度 390
山体 根府川溶岩グループ

斜長石 0 - + ++ +++ ++++
単斜輝石 0 - + ++ +++ ++++
斜方輝石 0 - + ++ +++ ++++
カンラン石 0 - + ++ +++ ++++
不透明鉱物 0 - + ++ +++ ++++
石 基・ ハイアロピリティック

0 : 含まない, - : 1%未満, + : 1~5%, ++ : 5~10%
+++ : 10~20%, ++++ : 20%以上



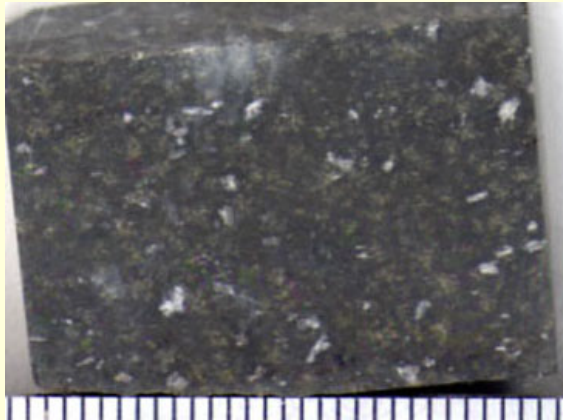
露頭位置



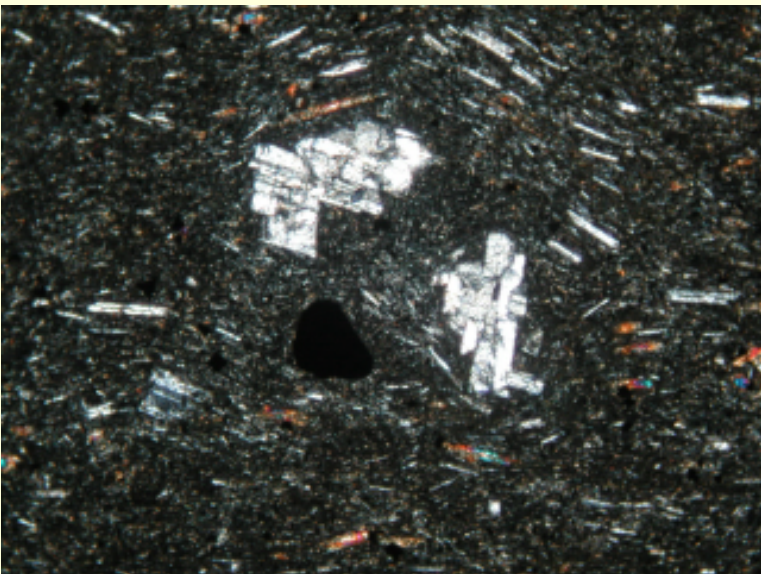
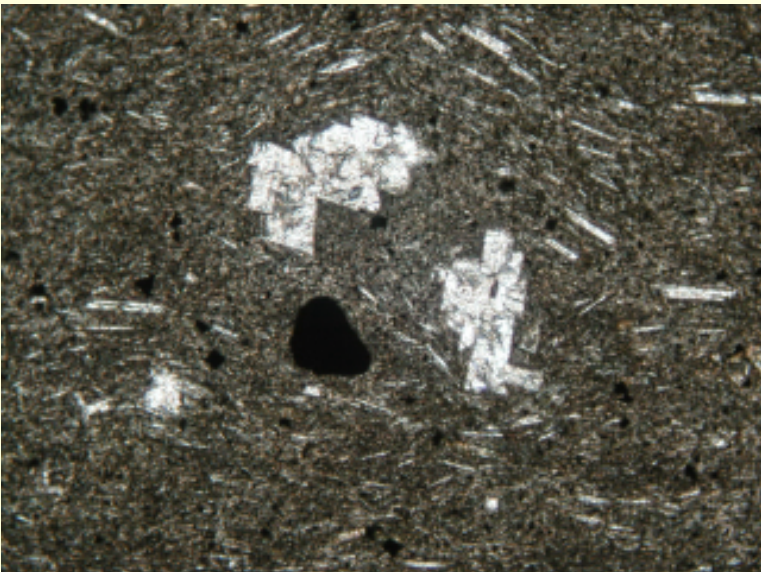
露頭写真

全岩化学組成

NL0001167			
Major elements (wt.%)		Trace elements (ppm)	
SiO ₂	59.45	Ba	308
TiO ₂	1.20	Cr	11
Al ₂ O ₃	15.35	Nb	2.0
Fe ₂ O ₃	10.16	Rb	10
MnO	0.17	Sr	250
MgO	2.48	V	290
CaO	6.96	Y	32
Na ₂ O	3.31	Zn	79
K ₂ O	0.75	Zr	80
P ₂ O ₅	0.18		
L.O.I.	0.13		
FeO/MgO	3.68		



岩石写真
(拡大)



偏光顕微鏡写真 スケールは横が3.5mm
(上 : 開放ポーラー, 下 : 直交ポーラー)