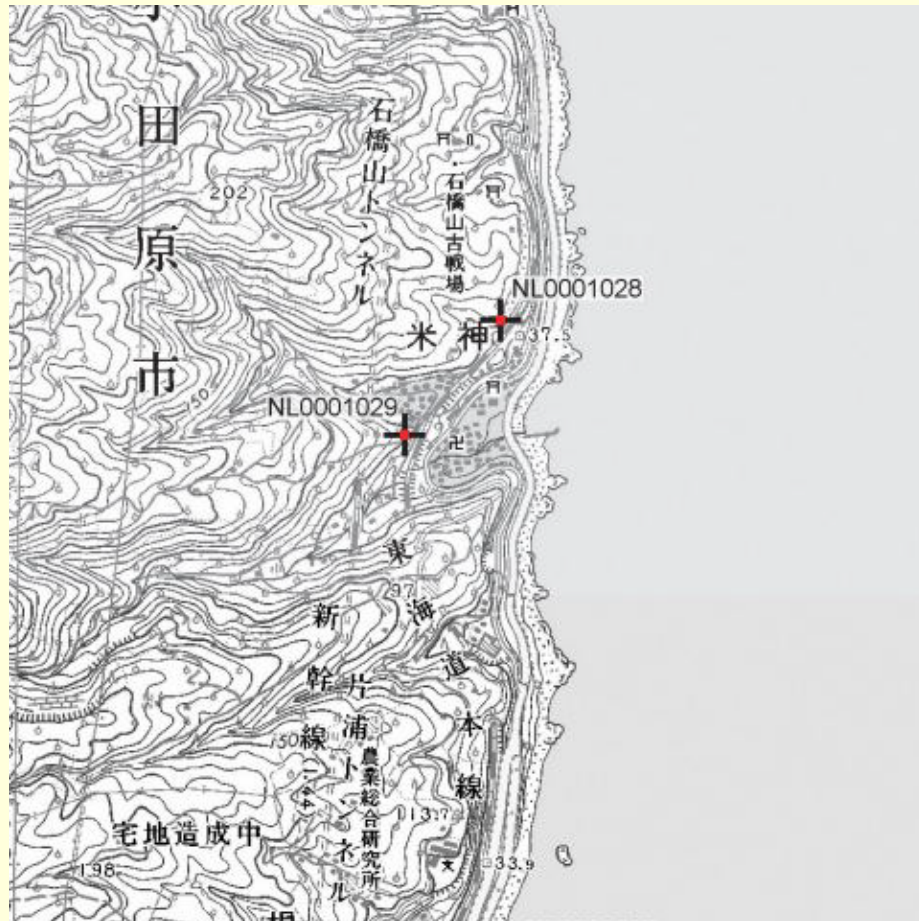


# 箱根火山岩石データベース

資料番号 KPM-NL0001029□  
 産地 神奈川県小田原市米神  
 緯度 35° 12' 53"  
 経度 139° 8' 17"  
 高度 60m  
 山体 米神溶岩グループ

斜長石 0 - + ++ +++ **++++**  
 単斜輝石 0 - **+** ++ +++ +++++  
 斜方輝石 0 - **+** ++ +++ +++++  
 カンラン石 **0** - + ++ +++ +++++  
 不透明鉱物 0 **-** + ++ +++ +++++  
 石 基・ インターサータル

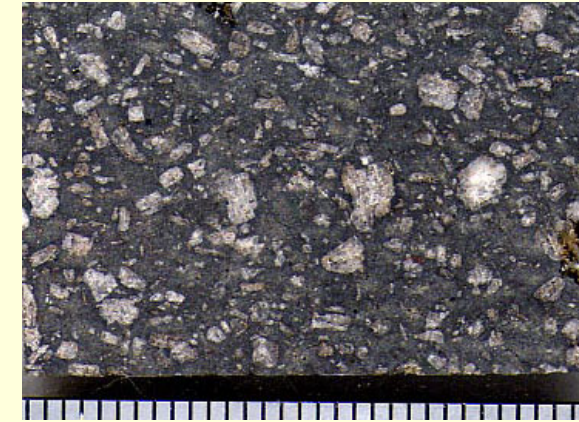
0: 含まない, -: 1%未満, +: 1~5%, ++: 5~10%  
 +++: 10~20%, +++++: 20%以上



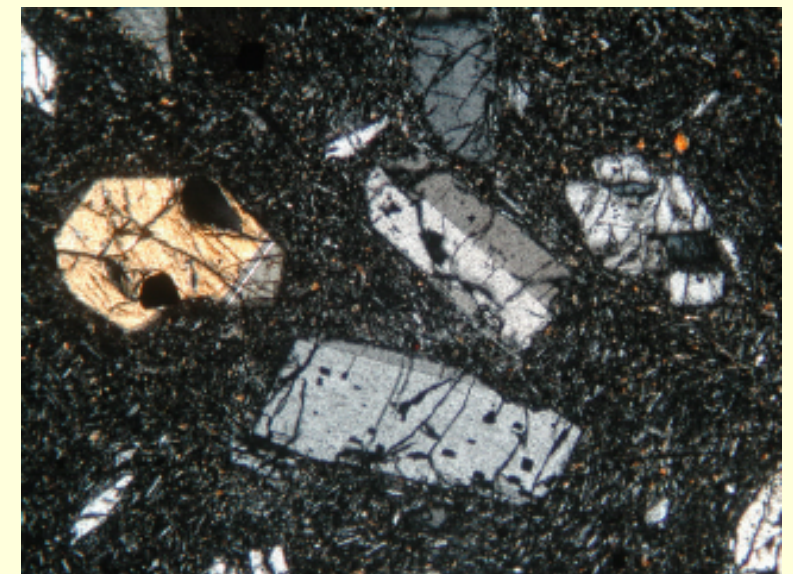
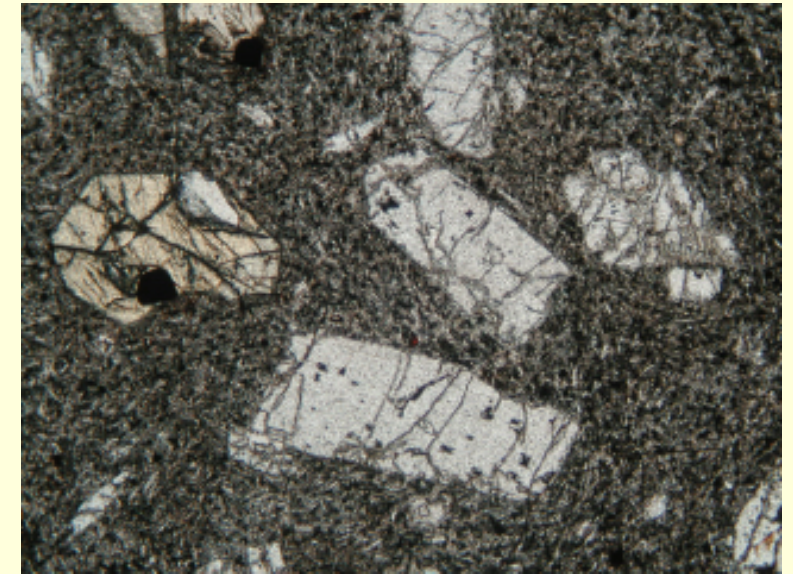
露頭位置

## 全岩化学組成

NL0001029			
Major elements (wt.%)		Trace elements (ppm)	
SiO <sub>2</sub>	57.16	Ba	266
TiO <sub>2</sub>	1.07	Cr	7.6
Al <sub>2</sub> O <sub>3</sub>	17.97	Nb	2.0
Fe <sub>2</sub> O <sub>3</sub>	9.34	Rb	9.1
MnO	0.15	Sr	265
MgO	2.37	V	256
CaO	8.15	Y	31
Na <sub>2</sub> O	2.95	Zn	70
K <sub>2</sub> O	0.68	Zr	73
P <sub>2</sub> O <sub>5</sub>	0.16		
L.O.I.	0.69		
FeO/MgO	3.55		



岩石写真  
(拡大)



偏光顕微鏡写真 スケールは横が3.5mm  
 (上: 開放ポーラー, 下: 直交ポーラー)