

「神奈川県立生命の星・地球博物館」で学習活動を！



私たちの博物館は、46億年にわたる地球の歴史とそこに生きる生命の多様性を、グローバルな視点から展示・展開しています。幼児から大人まで幅広い年代の方に利用されています。

予約は……

FAX 0465-23-8846
神奈川県立生命の星・地球博物館
「団体受付係」まで

○安全でバリアフリーの使いやすい施設です。

<駅から近い施設です！>

- ・入生田駅(箱根登山鉄道)から、エレベーターつき歩道橋を使って徒歩約5分です。

<バリアフリーの施設です！>

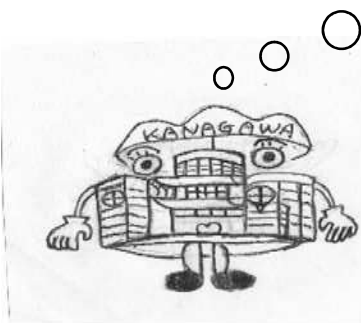
- ・施設はバリアフリーになっており、エレベーターで各階に移動できます。
- ・車イス用のトイレも完備されています。
- ・貸し出し用の車イスも準備しています。
- ・オムツの交換や導尿などの際に、「救護室」が利用できます。

<広い場所でお弁当を食べることができます！>

- ・複数校が重なっても学年全体で集合できる広さの前庭があります。また、前庭やテラスでは、複数校が同時に昼食をとることができます。

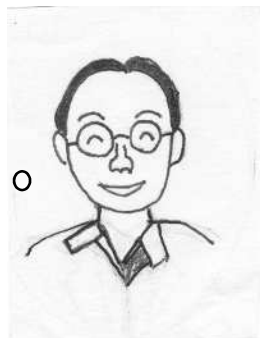
<雨天時等お弁当を食べるときに部屋が利用できます！>

- ・予約すれば雨天時に講義室で昼食をとることができます。利用時間は30分ですが、特別支援学校や特別支援学級の場合は、状況に応じて、1時間まで延長することができます。(事前にご相談ください)
- ・猛暑日等、雨天でなくても利用できる場合がありますのでご相談ください。



○ 児童・生徒向けのガイダンスをご利用ください。(事前の予約が必要です)

希望される学校には、見学の前に、講義室で学習指導員によるガイダンスを実施しています(事前の予約が必要です)。スクリーンに映し出される映像を使って、館内の展示物や見所等を事前にわかりやすく紹介することで、児童・生徒の見学への期待や意欲を高めます。



神奈川県立生命の星・地球博物館はこんなところです！



博物館の前庭です。天気の良い日には、石のベンチに座ったり芝生に入って敷物を敷いたりして、小・中学生や園児たちがお弁当を食べています。前庭にはきれいなトイレもあり車イス用のトイレもあるので安心です。もちろん館内のトイレも使えます。



博物館に入っすぐのエントランスでは、大きな恐竜や、古代の巨大魚、翼竜などの骨格標本が出迎えてくれます。館内には、他にも、ティラノサウルスやマンモスなど大型の骨格標本が多数展示されています。近くで見ると迫力十分です。恐竜が好きという子どもたちが多く、みんな大喜びで見えています。



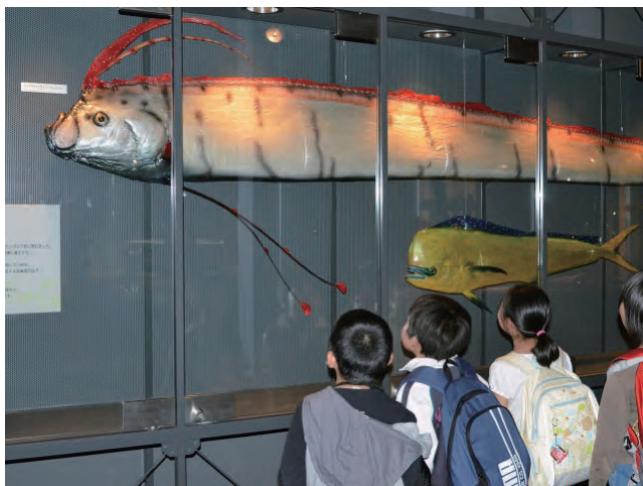
現代に生きている動物や鳥の剥製標本も展示されています。動かない剥製標本なので、動物が怖いという子どもたちでも、近くに寄ってじっくり見ることができます。子どもたちがよく知っているキリンやオランウータン、ペンギンなどが人気です。



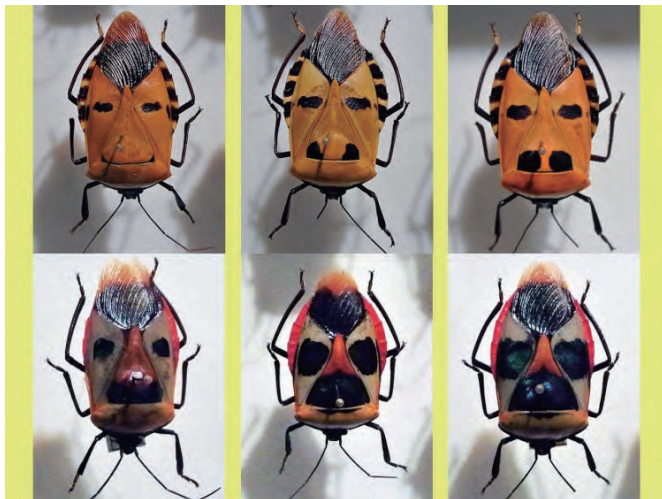
神奈川県立生命の星・地球博物館はこんなところです！



植物や魚類も展示されています。大きすぎて全体の 1/4 しか博物館に入りきらなかったほど大きな大きなマメ科の木や、小田原の海岸に流れ着いたリュウグウノツカイなどが、子どもたちの目をひいています。



見る角度によって色が違って見えたり、自分の体を植物の葉や花に似せたり、体に不思議な模様があったりと、子どもたちが興味を惹かれる昆虫の標本も多数展示されています。



樹木の化石や、地球の活動でできたいろいろな岩石や鉱物も展示されています。



神奈川県立生命の星・地球博物館はこんなところです！



博物館には、大きな隕石やアンモナイトの化石の壁などの展示物があります。



博物館の3階には、目の前の山の緑が美しく、通り抜ける風が気持ちよいテラスがあります。こちらでもお弁当を食べたり、休憩したりすることができます。複数校が一緒にお弁当を食べられるだけの広さがあります。



2階にはライブラリー（図書室）があります。ここで、恐竜や昆虫、魚類、植物など、いろいろな種類の図鑑や絵本を自由に見ることができます。

○ 特別支援学校・学級の児童・生徒、引率の教職員、付き添いの医師および看護師の入館料は無料です。バスの駐車料金も無料です。

○ 施設内のレストラン（協力業者）では、希望に応じてアレルギー除去食やお粥、きざみ食、ミキサー食などにも対応可能です。事前にご相談ください。

レストラン TEL 0465-22-8485

神奈川県立生命の星・地球博物館を是非ご利用ください！